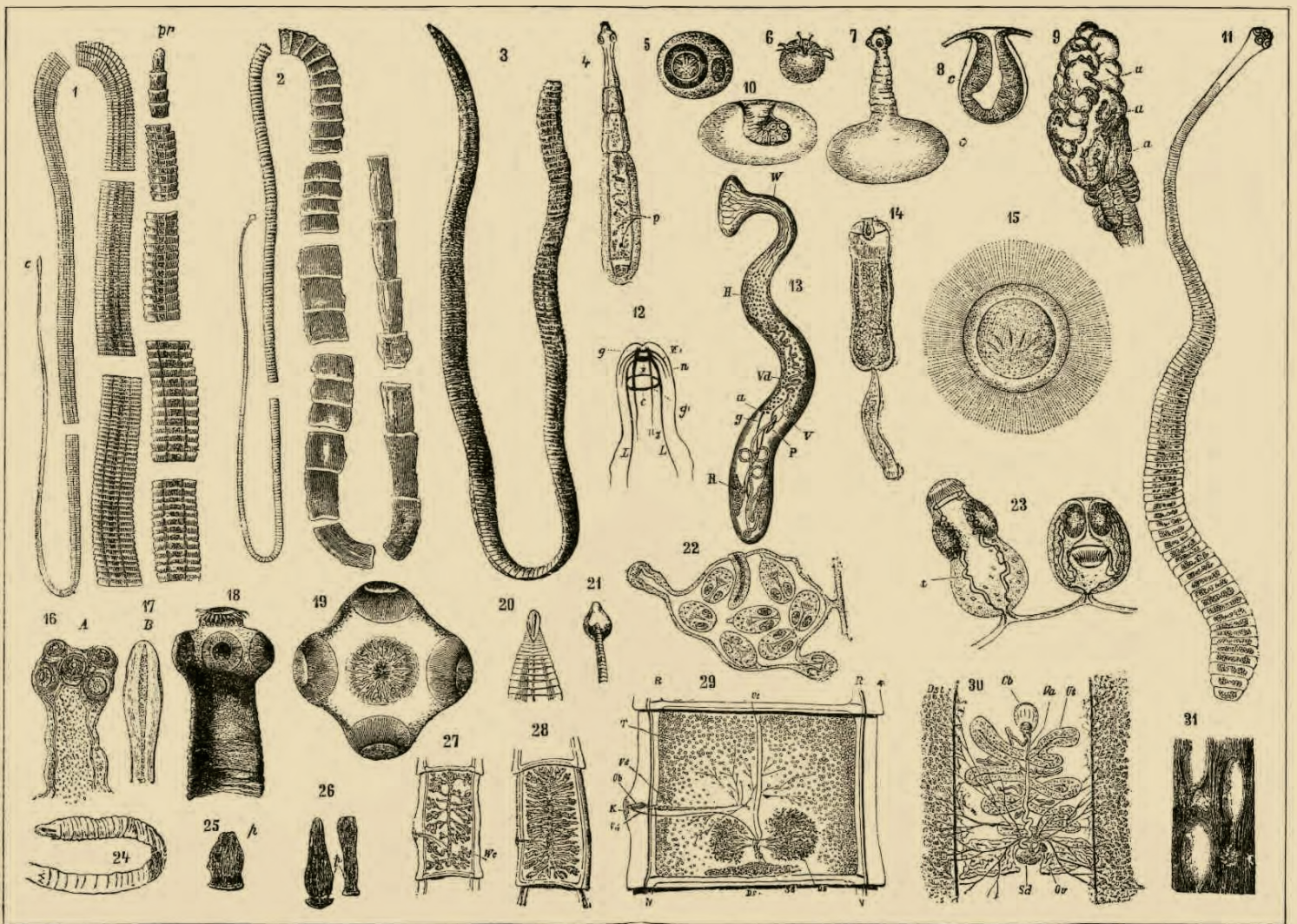




Базовая программа



СТОП.Паразит

ЭТАПЫ ПРОГРАММЫ «СТОП.ПАРАЗИТ»

Программа включает 5 последовательных этапов:

1. Подготовительный этап (10 дней). Задача — поддержать слизистые от раздражающего воздействия активных компонентов и токсинов погибших гельминтов и снизить риск реинвазии.

2. Первый антипаразитарный этап (10 дней). Цель — остановка размножения и уничтожение гельминтов и простейших.

3. Очищающий этап (14 дней). Цель — очистка кишечника от уничтоженных паразитов и их токсинов.

4. Второй антипаразитарный этап (10 дней). Цель — остановка размножения и уничтожение оставшихся паразитов.

5. Восстановительный этап (10+ дней). Цель — очистка кишечника от уничтоженных паразитов, восстановление слизистых и обеспечение здоровой работы всего ЖКТ.

Перед началом программы внимательно изучите инструкцию и противопоказания к каждому фитопрепарату. Следует помнить, что на активные действующие компоненты может быть индивидуальная реакция организма, которую важно отслеживать и не вводить одновременно несколько добавок. При необходимости подключить сорбенты:

- Зостера Марина
- Меланин чаги
- Фукус сахалинский
- Спирулина
- Ламинария

ПЕРЕД НАЧАЛОМ ПРОГРАММЫ:

Следует пересмотреть свой рацион питания.

- **Исключить:** избыток соли, сахар, кофе, конфеты, дрожжи, молочные продукты, выпечку, алкоголь, соусы, соленья и маринады.
- **Ограничить в употреблении:** картофель, мясо, макаронные изделия, шипучие напитки, яйца, свежую рыбу.
- **Включить в рацион:** морскую капусту, ферментированные орехи и семена, зелень, листовые салаты, зеленые овощи и фрукты.

ПОДГОТОВИТЕЛЬНЫЙ ЭТАП

Длительность 10 дней

Во время подготовительного этапа следует выбирать растительные составы, обладающие обволакивающим, бактерицидным и сорбирующим эффектом. При соприкосновении с тканями слизистой ЖКТ они образуют защитную плёнку, снимают воспаление и способствуют заживлению.



ВАРИАНТ 1.

Препараты на основе пищевых волокон (один препарат на выбор):

- Хитозан краб
- Алоэ Вера в порошке
- Люцерна в порошке



ВАРИАНТ 2.

Лекарственные травы:

- Лён семена
- Алтей корень
- Подорожник яйцевидный (псилиум)
- Зверобой
- Корень лопуха

Возможна комбинация не более двух трав из указанных. Также сочетать одну из указанных трав можно с ольхой клейкой, ромашкой обыкновенной, черёмухой, шалфеем.

**инструкцию приёма добавок и трав можно посмотреть на сайте на страницах данных товаров*

АНТИПАРАЗИТАРНЫЙ ЭТАП 1.0

Длительность 10 дней

ВНИМАНИЕ! Не начинать курс без прохождения подготовительного этапа. Антипаразитарные травы отличаются мощным воздействием, поэтому неподготовленный ЖКТ может отреагировать обострением состояния.

ВАРИАНТ 1. Мягкий: Гвоздика + Полынь

Все компоненты по отдельности измельчить до порошкообразного состояния. Принимать 10 дней за 30 минут до ужина по 1 ч.л. (5 гр.) каждой травы отдельно: сначала полынь, через минуту гвоздику.



ВАРИАНТ 2. Интенсивный:

Гвоздика + Полынь + Пижма (тройчатка)

Все компоненты по отдельности измельчить до порошкообразного состояния и на однократную дозу взять следующее количество:

- полынь горькая трава – 1 гр.
- гвоздика – 1,5 гр.
- пижма цветы – 3 гр.

ВАРИАНТ 2. Принимать по схеме:

- **День первый.** Однократная доза за полчаса до ужина.
- **День второй.** По однократной дозе за полчаса до обеда и ужина.
- **День третий и далее до конца курса.** По однократной дозе три раза в день, за полчаса до каждого приема пищи.

Травы принимать в сухом виде, запивая большим количеством воды! Для облегчения приема можно смешать порошок с чайной ложкой меда или варенья, закатать в хлебный мякиш или использовать лекарственные капсулы, засыпав в них нужные дозы.

ВНИМАНИЕ! Все указанные травы вызывают обильную менструацию, поэтому не следует начинать лечение перед месячными. С осторожностью нужно применять при гипертонии: у гвоздики есть свойство повышать давление. Абсолютно противопоказана «тройчатка» беременным женщинам, пижма может вызвать прерывание беременности.

Дополнительно рекомендуется употреблять по 100 гр. тыквенных семечек в день и пить глистогонный сок.

В стакан свежевыжатого морковного сока добавить 1 чайную ложку масла черного тмина, выпивать за 30 минут до еды 2 раза в день на протяжении курса.



ОЧИЩАЮЩИЙ ЭТАП

Длительность 14 дней

ВАРИАНТ 1.

Одновременный прием по инструкции*:

- Гумивит жидкий
- Псиллиум
- Масло черного тмина

Биокомплекс «Гумивит» стимулирует собственные защитные системы организма к борьбе с патогенной микрофлорой, вирусами и паразитами. Активные вещества гуминовых кислот нейтрализуют и выводят соли металлов, радионуклиды, синтетические и органические токсичные соединения.

Псиллиум губительно действует на вредные микроорганизмы, оказывает сорбентное действие, мягко обволакивает слизистую кишечника, увеличивает количество лакто- и бифидобактерий, улучшает перистальтику кишечника.

Содержащиеся в черном тмине сапонины, танины и туйон эффективно уничтожают и выводят паразитов и продукты их распада из организма, нейтрализуют болезнетворную микрофлору в кишечнике, способствует заживлению и регенерации поврежденных в результате гельминтоза внутренних органов.

ВАРИАНТ 2.

Одновременный прием по инструкции*:

- Бальзам Нуксен «Детокс»
- Пробиотик «Ветом 4»
- Хлорофилл жидкий

Нуксен «Детокс» эффективно очищает кровь и лимфатическую жидкость, органы мочевыделительной системы, ЖКТ, печень, бронхи от накопившихся токсических соединений и продуктов распада жизнедеятельности гельминтов.

Пробиотик «Ветом 4» способствует нормализации микрофлоры, устранению застойных процессов, улучшает микроциркуляцию крови и трофику тканей.

Хлорофилл жидкий активно устраняет патогенные микроорганизмы, очищает кишечник и нормализует микрофлору.

Дополнительно рекомендуется принимать экстракт имбиря. Имбирь эффективно угнетает патогенную микрофлору, обладает выраженным антибактериальным действием.



*инструкцию можно посмотреть на сайте страницах товаров

АНТИПАРАЗИТАРНЫЙ ЭТАП 2.0

Прием любого препарата на выбор согласно инструкции в течении 7 дней.



ВАРИАНТ 1.

Капсулы «Гельмикор»

В составе кора крушины, бутоны гвоздичного дерева, тмин обыкновенный, укроп обыкновенный, пижма обыкновенная.



ВАРИАНТ 2.

Комплекс «Антигельминт»

В составе полынь, пижма, валериана, ромашка, сенна, прополис.



ВАРИАНТ 3.

Противопаразитарный сбор «Алфит 24»

В составе лист березы, пижма, девятисил, кора крушины, душицы, пустырник.



ВАРИАНТ 4.

Антипаразитарный бальзам «Нуксен антипаразит с лисичкой»

В составе гвоздика, черный орех, девятисил, клевер, пижма, грибы лисичка, семена тыквы.



ВАРИАНТ 5.

Антипаразитарный комплекс «Лисичка + осина, гвоздика, пижма»

В составе гриб лисичка, кора осины, гвоздика, пижма.



ВАРИАНТ 6.

Бальзам «9-ка СТОППрозит Premium»

В составе черный орех, кора осины, пижма, семена тыквы, гвоздика, золотысячник, василек, тимьян, эвкалипт.

Совместно с антипаразитарным комплексом рекомендуется прием морской водоросли «Зостера Марина» в таблетках, которая оказывает мощное гемосорбентное, энтеросорбентное и антидотное воздействие.

ВОССТАНОВИТЕЛЬНЫЙ ЭТАП

Длительность от 14 до 30 дней

○ **ВАРИАНТ 1.** Монастырский сбор отца Георгия + Хлорелла в таблетках

○ **ВАРИАНТ 2.** Псиллиум + синбиотик «Унибактер»

○ **ВАРИАНТ 3.** Гумивит жидкий + пробиотик «Санта-Русь-Б»

○ **ВАРИАНТ 4.** Ферментированный кипрей (Иван-Чай) + Бактрум Детокс

Можно использовать на выбор один из приведенных восстановительных комплексов согласно инструкции к каждому препарату.



Вся информация, предоставленная здесь, предназначена для ознакомления. Не является заменой медицинской консультации и лечения, назначаемого лечащим врачом. Авторы не несут ответственности за ущерб любого характера, возникающий вследствие применения полученной информации.

Заботьтесь о себе!

Магазин трав
РУССКИЕ КОРНИ
+7 (495) 777-88-65
magazintrav.ru

Дополнительно задать вопрос
можно нашему врачу на нашем
сайте в рубрике вопрос-ответ

